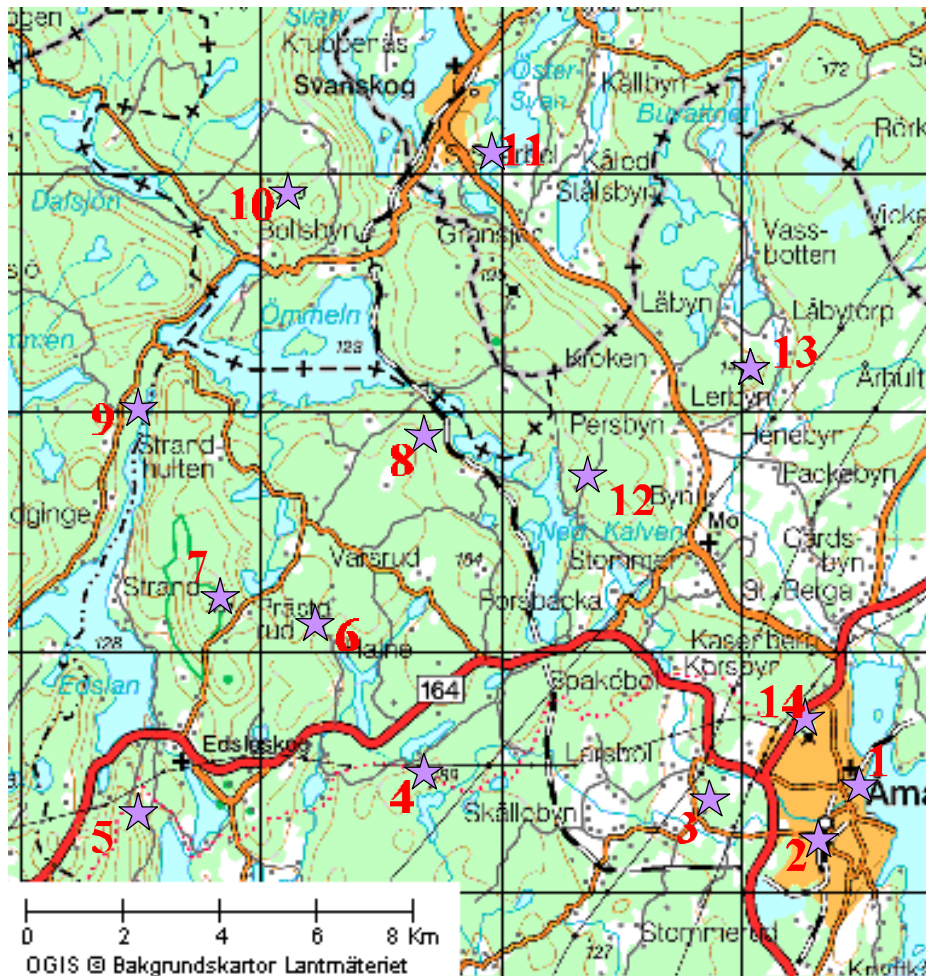


Toppjakten HBH 2000

Karta och poängtabell



Nr	Namn	Läge/beskrivning	m ö h	km fr väg ¹⁾	poäng	komb. p
1	Kungsberget	Centrala Åmål	75	0,05	10	
2	Högbergsåsen	Åmål, intill Strömstadsv./industriomr.	80	0,1	10	
3	Björkilsåsen	3 km V Åmål (var med på HBH 99)	106	0,1	10	
4	Luvreåsen	5 km O Edsleskog vid Handskesjö	189,9	0,5	30	
5	Högheden	Slalombacke strax S om Edsleskog	255	0,3	40	
6	Gölekullen	Mellan Halne o Bergane	275	0,5	50	
7	Baljåsen	Dalslands högsta punkt!	301,2	0,7	40	
8	Kroppakullen	Norra toppen (K2)	205	0,3	30	
9	Reutershögen	Västsidan av sjön Edslan, nordligaste delen	205	0,3	50	50
10	Hognerudsknatten	N om Ömmelns NV vik (Värmland)	259,4	1,3	70	
11	Mosebacke	Sydöstra utkanten av Svanskog (Värmland)	125	0,4	30	
12	Valboåsen	NO sjön Nedre Kalven	180	0,4	30	
13	Haffaråsen	N Lerbyn o V vägen mellan Åmål-Svanskog	145	0,5	40	30
14	Rösskogen	Vattentornet får räknas som toppen	90	0,3	10	20

Summa km x 2: 11,5 450 100

Maxpoäng: 550

Totalmax 650

Simning: 20p/200m (hela laget ska simma samma), dock max 1000 m d.v.s 100 p

1) Fågelvägen och från närmaste väg, inte alltid den lättaste.