

Tipspromenad. 30 september 2017. Fyll i rätt bokstav

1. På flaggstången	
2. I björnbärspergolan	
3. På solcellspanelen som driver damppumpen	
4. På bilens vindruta	
5. Inne i växthuset	
6. I damcykelns cykelkorg	
7. På största äppelträdet	
8. På brevlådan vid grinden	
9. På syrenträdet	
10. På fjärlsholken	
11. På lilla äppelträdet bakom dammen	
12. Vid pelletspåfyllningen	
13. På torkställningen	

Det här är första frågan. Skriv nu upp bokstaven för det svarsalternativ som är rätt.

Vilken dag var det Lasse blev påkörd av bilen när han var ute och cyklade?

S: 28 mars

G: 18 mars

U: 4 april

T: 8 maj

Fortsätt nu på samma sätt och gå till nästa fråga som finns i björnbärspergolan.

Det är viktigt att du följer frågeordningen och inte hoppar till någon annan fråga som du kanske råkar få syn på.

2) björnbärspergolän

Hur fort sa han som körde bilen att han hade kört vid olyckan?

A: 50 km i timmen

E: 80 km i timmen

O: 70 km i timmen

F: 90 km i timmen

G: 30 km i timmen

När du skrivit upp bokstaven för det svarsalternativ som är rätt, efter det som du skrev vid första frågan, så fortsätt till nästa fråga som finns på solcellspanelen som driver damppumpen.

3) solcellspanelen som driver damppumpen

Vilken vårdinrättning kom Lasse först till efter olyckan?

P: Centralsjukhuset Karlstad

R: Balderkliniken Åmål

V: NÄL Norra Älvsborgs Sjukhus Trollhättan

S: Uddevalla sjukhus

Nästa fråga finns på bilens vindruta

4) bilens vindruta

Hur många brott blev det sammanlagt på ben i Lasses kropp?

R: 7

U: 3

T: 5

Nästa fråga finns inne i växthuset

5) inne i växthuset

Hur många agraffer häftades Lasses operationssår ihop med sammanlagt?

O: 44

E: 77

T: 33

Nästa fråga finns i damcykelns cykelkorg

6) damcykelns cykelkorg

Vilken av cyklarna du ser här var det Lasse hade då han blev påkörd?

C: Crescent

D: DBS

S: Scott

M: Merida

Nästa fråga finns på största äppelträdet

7) största äppelträdet

Den kostade 11 995 kr som ny år 2007, hur mycket fick Lasse från försäkringsbolaget för den förstörda cykeln?

E: Samma som inköpspriset

K: 0 kr

B: 5 000 kr

Nästa fråga finns på brevlådan vid grinden

8) brevlådan vid grinden

Livet bjuder inte bara på olyckor, man kan få ålderskrämpor också! Vilken har Lasse fått?

E: Grön starr

A: Grå starr

Å: Halsstarrighet

Nästa fråga finns på syrenträdet

9) syrenträdet

Under en del av tiden i rullstol hade Lasse nöje av att iaktta fåglarna som häckade i äppelträdet precis utanför altanen. Vilken sorts fågel var det?

A: Lövsångare

T: Koltrast

R: Flugsnappare

S: Stare

F: Kråka

A: Skata

G: Knipa

L: Nötväcka

Nästa fråga finns på fjärlsholken

10) fjärlsholken

Vilka två lopp som han tänkt delta i missade Lasse på grund av olyckan?

B: Vätternrundan och Vansbrosimningen

S: Hjälmmaren runt och Lidingöloppet

F: Lidingöloppet och Vätternrundan

Ö: Stockholm Maraton och Vansbrosimningen

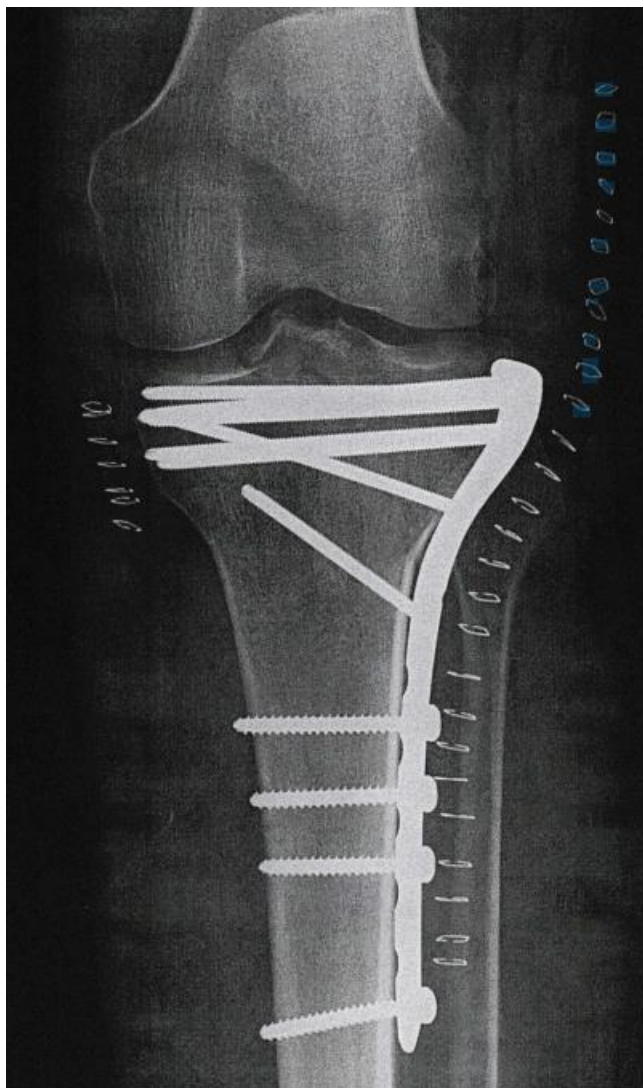
P: Cykelvasan och Hagenrundan

Nästa fråga finns på lilla äppelträdet bakom dammen

11) lilla äppelträdet bakom dammen

Vilken av dessa röntgenbilder visar Lasses höger fotled efter operationen?

O:



E:



A:



Nästa fråga finns vid pelletspåfyllningen

12) pelletspåfyllningen

Har Lasse varit ute och cyklat i trafiken efter olyckan?

R: Ja, men bara en gång, det var läskigt

G: Ja, några gånger

S: Nej

Nästa fråga finns på torkställningen

13) torkställningen

Ungefär hur mycket har Lasse gått upp i vikt efter olyckan?

S: 5 kg

R: 8 kg

T: 1 kg

A: 11 kg

Det här var sista frågan. Vilket ord bör nu bildas av bokstäverna för de rätta svarsalternativen, i den ordning du svarat på frågorna?